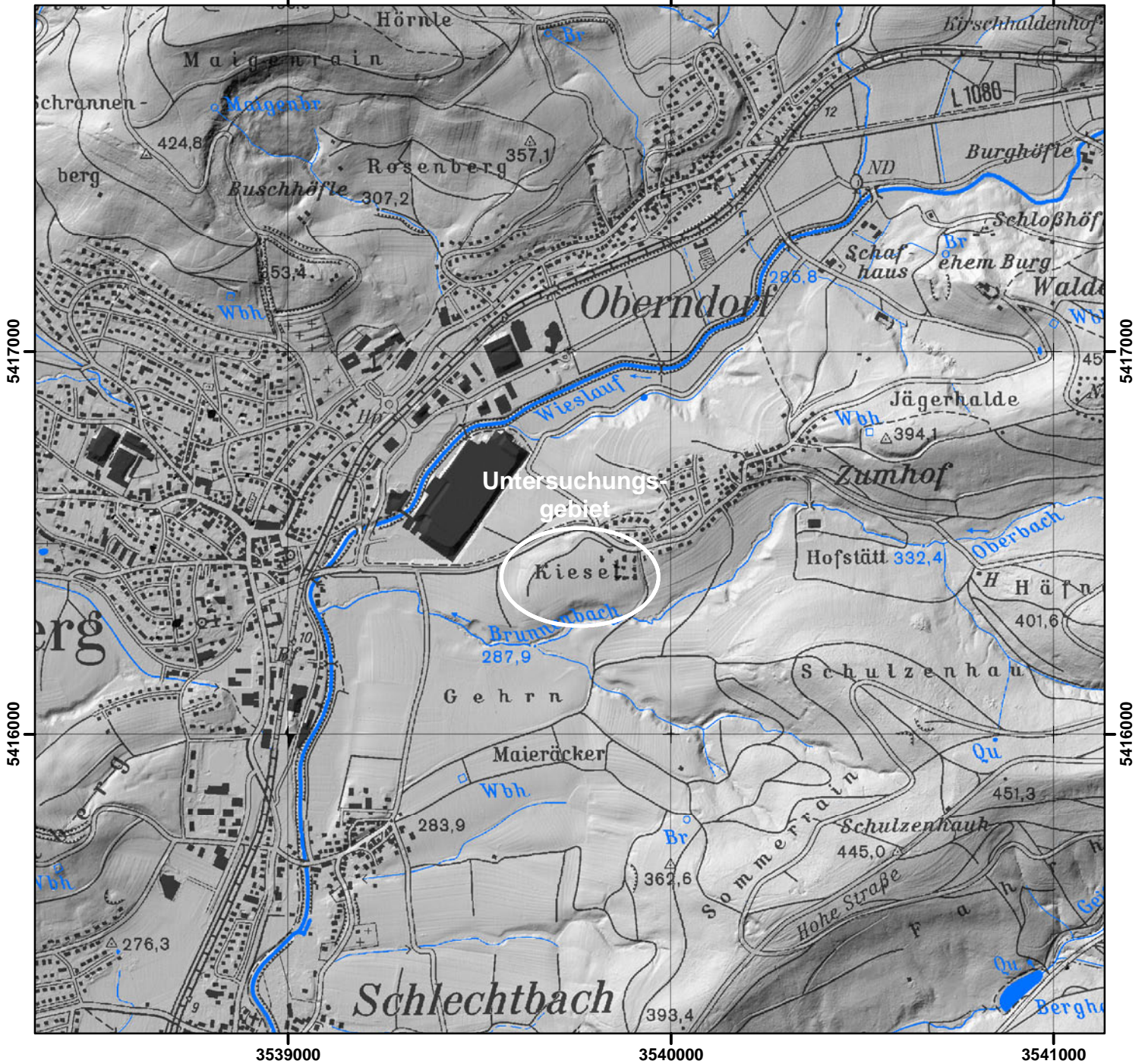


3539000

3540000

3541000



3539000

3540000

3541000

Gauß-Krüger-Koordinaten

Kartengrundlage: Hochauflösendes DGM, TK25 Blatt 7123 (Schorndorf)



REGIERUNGSPRÄSIDIUM FREIBURG
 LANDESAMT FÜR GEOLOGIE,
 ROHSTOFFE UND BERGBAU

Projekt:	Sachstandsbericht Erdwärmesonden-Schadensfall Rudersberg-Zumhof		
Ort:	Gmd. Rudersberg, Rems-Murr-Kreis		
hier:	Topografische Übersichtskarte	Maßstab:	1 : 15.000
Aktenzeichen:	4764//13-6551	Freiburg, im September 2013	
Bearbeiter:	Dr. Ehret	Anlage:	1

0 250 500 1000
 Meter