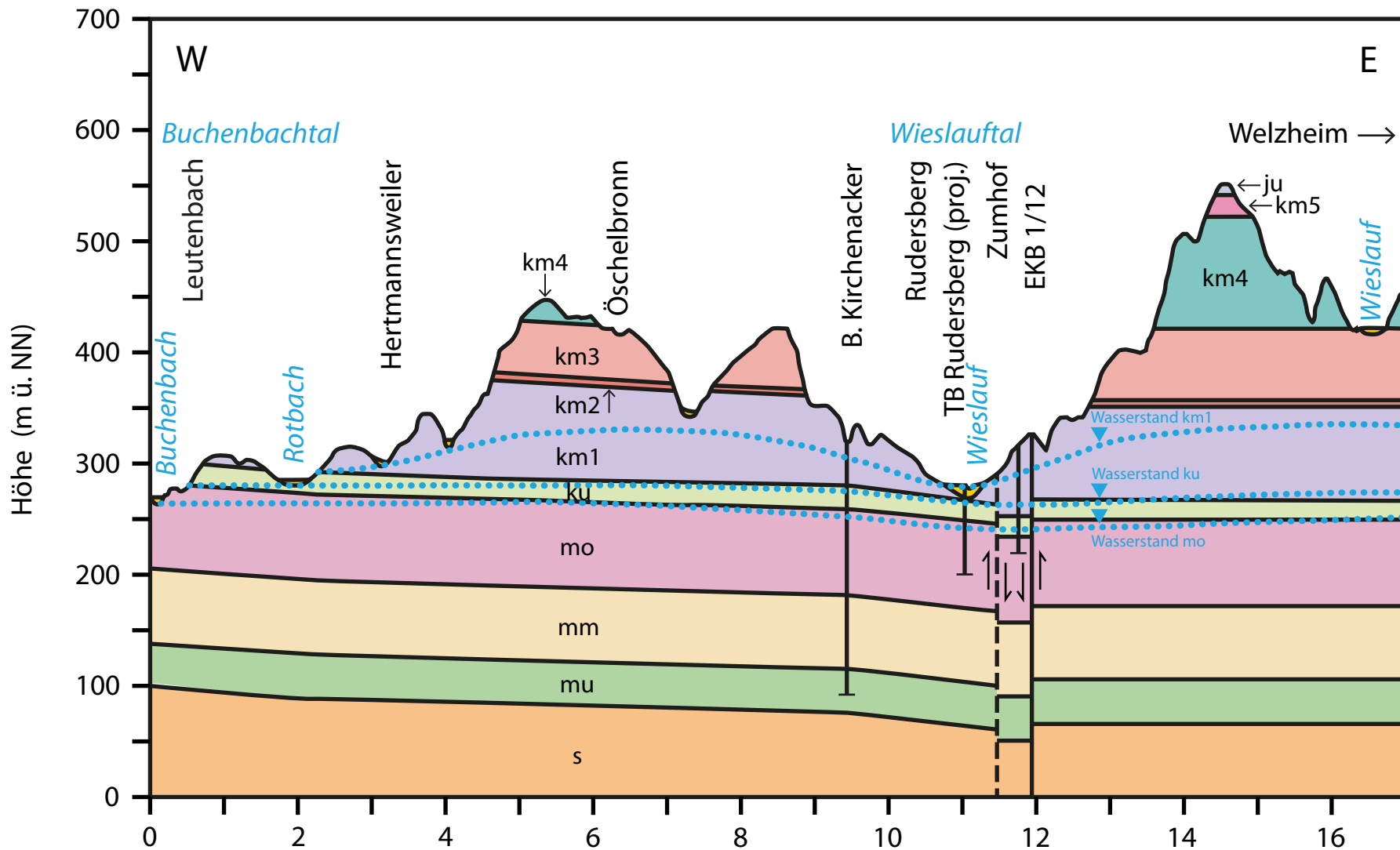


Hydrogeologischer Schnitt Leutenbach - Rudersberg-Zumhof



- ju = Unterjura
- km5 = Knollenmergel (Trossingen-Fm.)
- km4 = Stubensandstein (Löwenstein-Fm.)
- km3 = Bunte Mergel (Steigerwald-, Hassberge-, Mainhardt-Fm.)
- km2 = Schilfsandstein (Stuttgart-Fm.)
- km1 = Gipskeuper (Grabfeld-Fm.)

- ku = Unterkeuper (Erfurt-Fm.)
- mo = Oberer Muschelkalk
- mm = Mittlerer Muschelkalk
- mu = Unterer Muschelkalk
- s = Buntsandstein

Wasserstand

Baden-Württemberg
 REGIERUNGSPRÄSIDIUM FREIBURG
 Landesamt für Geologie, Rohstoffe und Bergbau

Aktenzeichen: 4764/13-6551
 Bearb.: Ps Zeichn.: Wk Anlage: 3.1