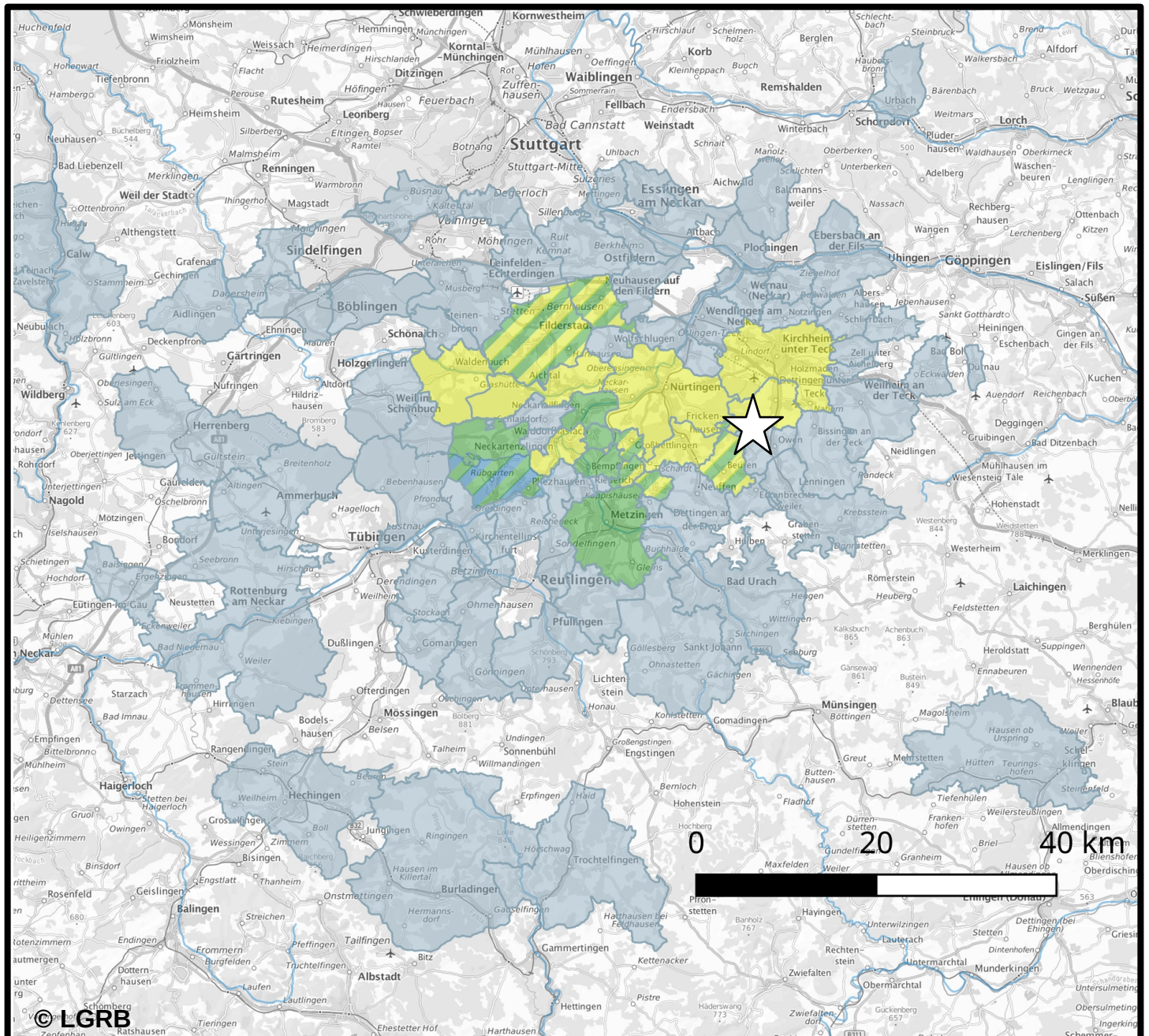


Erdbeben bei Dettingen unter Teck, 09.12.2025, M_L 3.0

Auswertung der am LED eingegangenen Wahrnehmungsmeldungen



Digitales Geländemodell: © GeoBasis-DE / BKG (2020); Topographische Karte: © Bundesamt für Kartographie und Geodäsie 2020, Datenquellen: https://sg.geodatenzentrum.de/web_public/Datenquellen_TopPlus_Open.pdf; Postleitzahlenbereiche: © OpenStreetMap contributors; Gewässer: © GeoBasis-DE / BKG (Daten leicht verändert)

☆ Epizentrum

Einteilung der Intensitäten nach
Postleitzahlbereichen (PLZ)

Stand: 10.12.2025

verspürt
(keine Auswertung nach EMS-98)

Intensität (nach EMS-98)

II oder III	III oder IV
III	IV