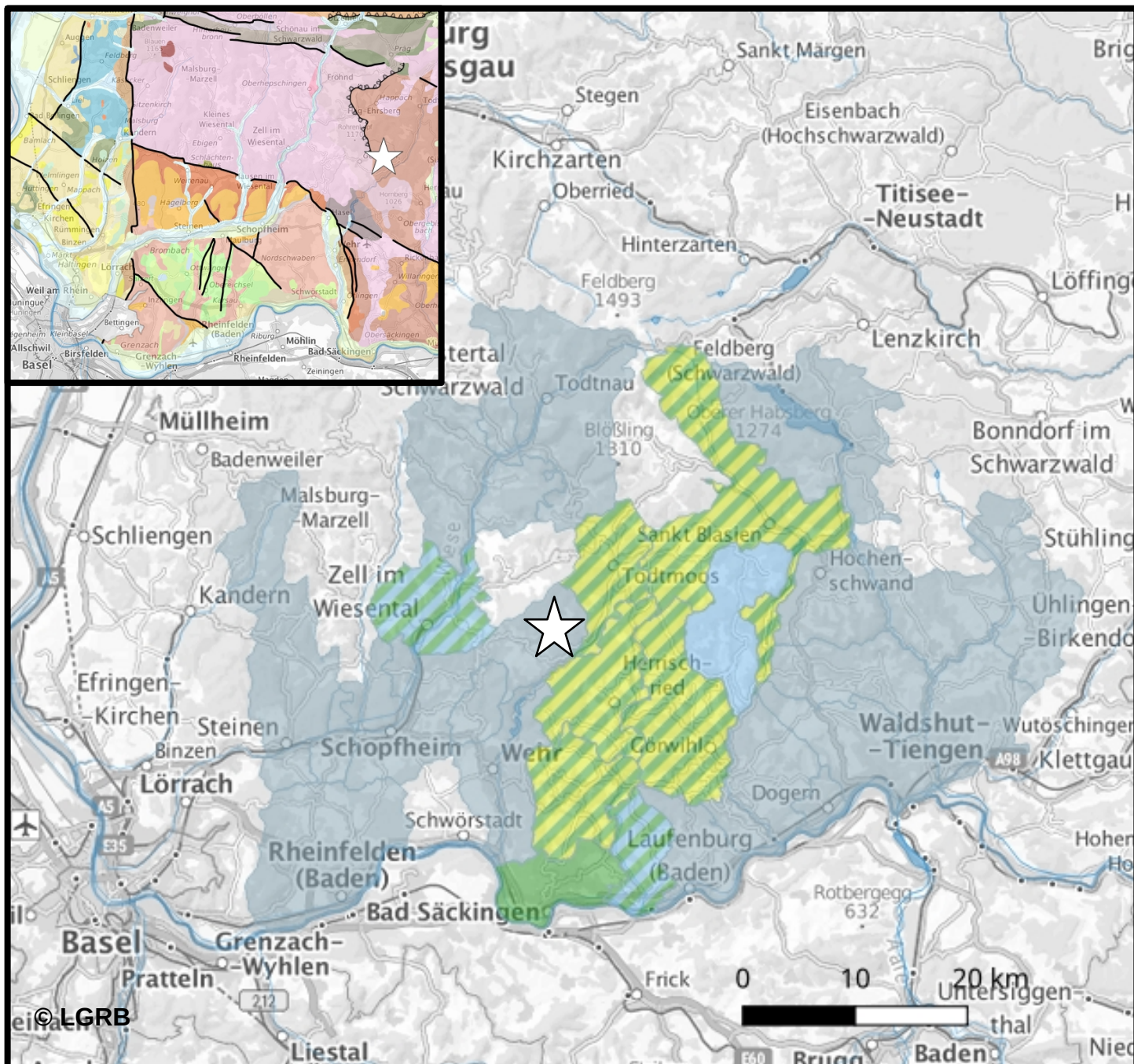


Erdbeben bei Schopfheim, 31.12.2025, M_L 2.3

Auswertung der am LED eingegangenen Wahrnehmungsmeldungen
(Anzahl der Meldungen insgesamt: 210)



DGM: © GeoBasis-DE / BKG (2020); Topo. Karte: © Bundesamt für Kartographie und Geodäsie 2020, Datenquellen: https://sg.geodatenzentrum.de/web_public/Datenquellen_TopPlus_Open.pdf; PLZ-Bereiche: © OSM contributors; Gewässer: © GeoBasis-DE / BKG (leicht verändert); geol. Karte: LGRB-BW GÜK300: geol. Einheiten & Tektonik

☆ Epizentrum

Einteilung der Intensitäten nach
Postleitzahlbereichen (PLZ)

Stand: 08.01.2026

