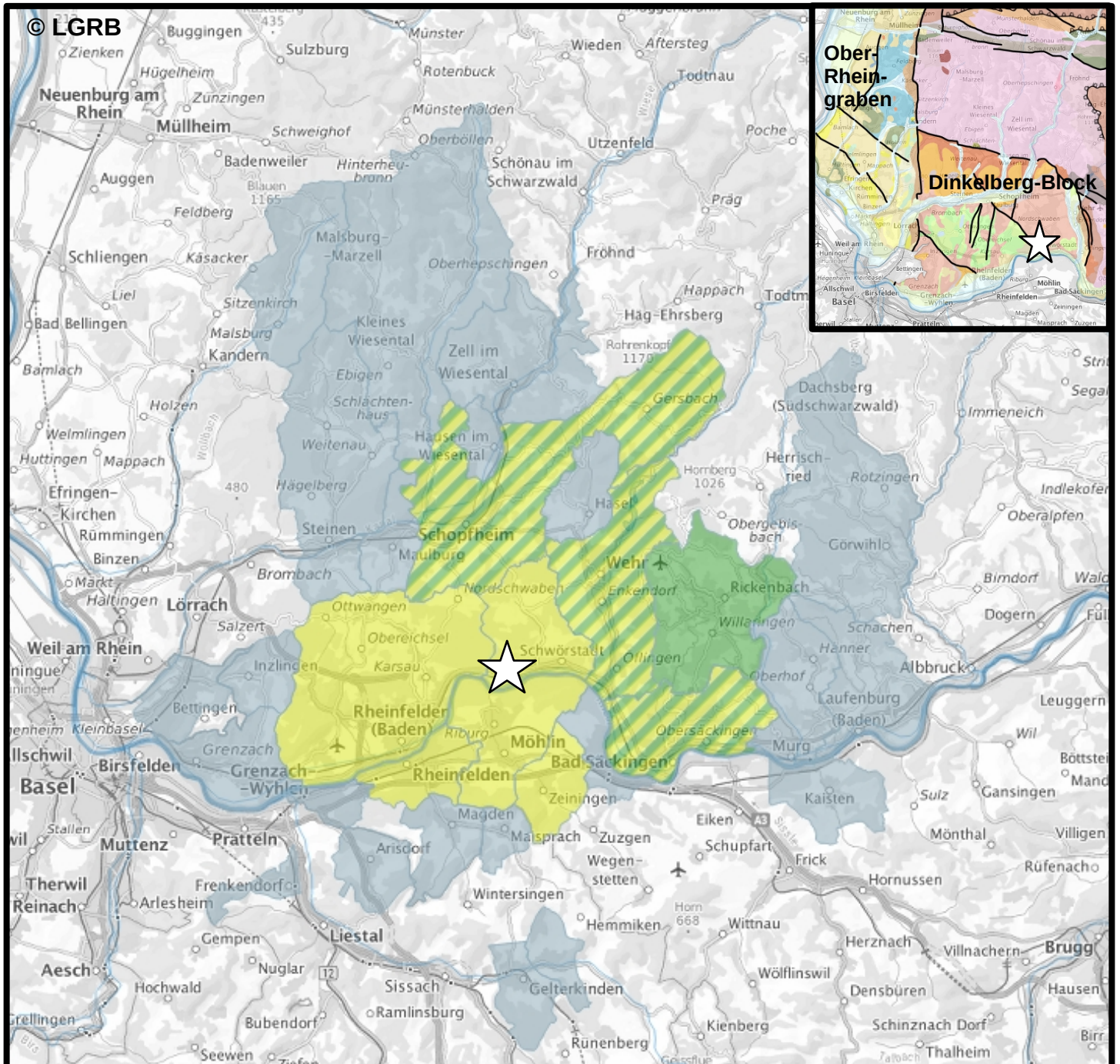


Erdbeben bei Schwörstadt, 07.04.2026, M_L 2.7



Topo. Karte: © Bundesamt für Kartographie und Geodäsie 2020, Datenquellen: https://sg.geodatenzentrum.de/web_public/Datenquellen_TopPlus_Open.pdf; geol. Karte: LGRB-BW GÜK300: geol. Einheiten & Tektonik; Postleitzahlenbereiche: © OpenStreetMap contributors; Postcode CH: www.swisstopo.admin.ch

☆ Epizentrum (LED)

DE: LED, nach PLZ-Bereich, öffentliches Online-Formular, Auswertung manuell

CH: SED, nach Postcode, Auswertung automatisch (<http://www.seismo.ethz.ch>)

Stand: 10.04.2026

verspürt
(keine Auswertung nach EMS-98)

Intensität (nach EMS-98)

III
III oder IV
IV

geologische & tektonische Karte:
Legende siehe LGRB-Kartenviewer
(<https://maps.lgrb-bw.de/>)