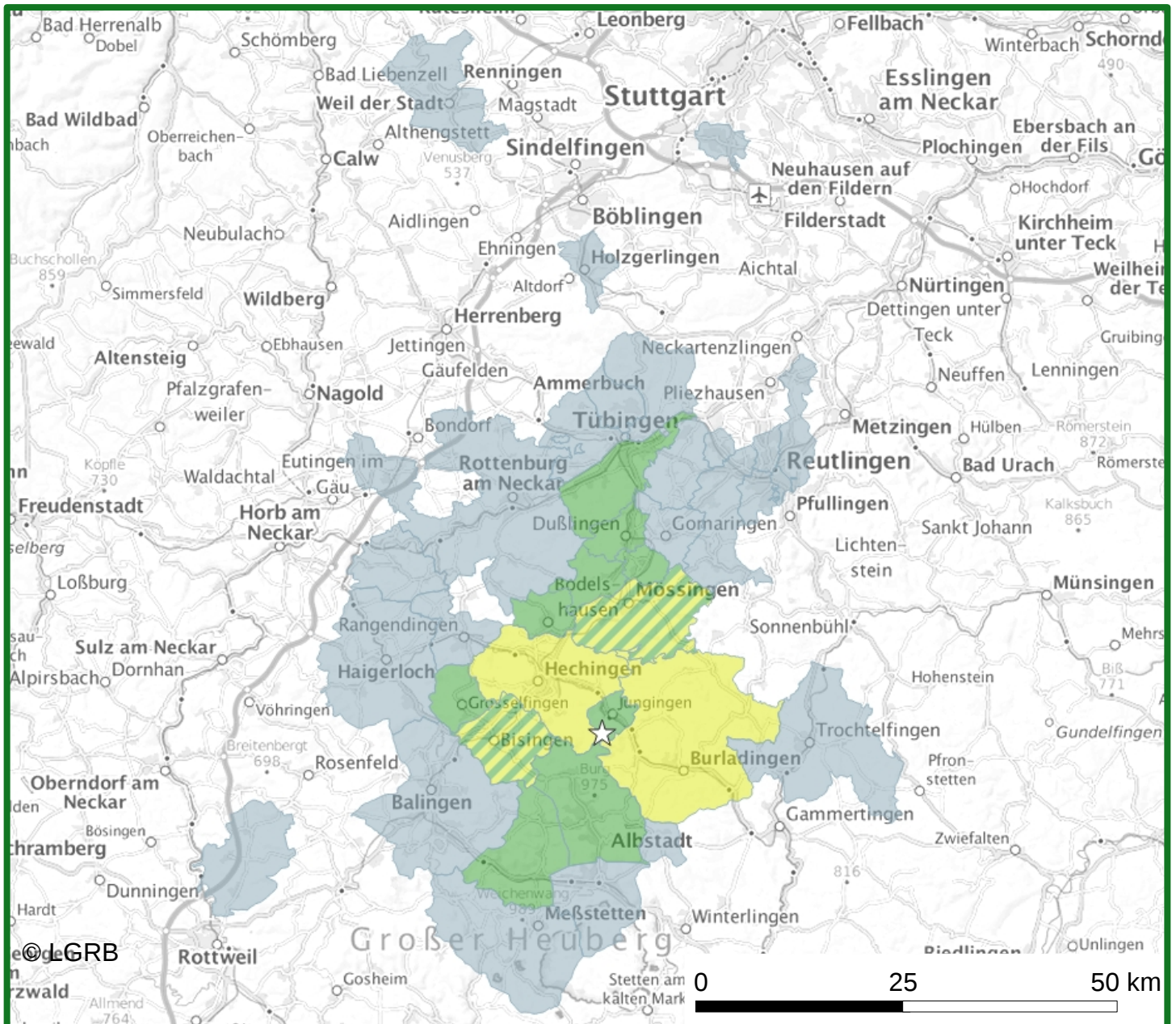


# Erdbeben bei Jungingen, 29.05.2022, $M_L$ 2.9



Digitales Geländemodell: © GeoBasis-DE / BKG (2020); Topographische Karte: © Bundesamt für Kartographie und Geodäsie 2020, Datenquellen: [https://sg.geodatenzentrum.de/web\\_public/Datenquellen\\_TopPlus\\_Open.pdf](https://sg.geodatenzentrum.de/web_public/Datenquellen_TopPlus_Open.pdf); Postleitzahlenbereiche: © OpenStreetMap contributors

☆ Epizentrum

## Einteilung der Intensitäten nach Postleitzahlbereichen (PLZ)

Stand: 21.09.2022

verspürt  
(keine Auswertung nach EMS-98)

Intensität (nach EMS-98)

III      IV  
III oder IV