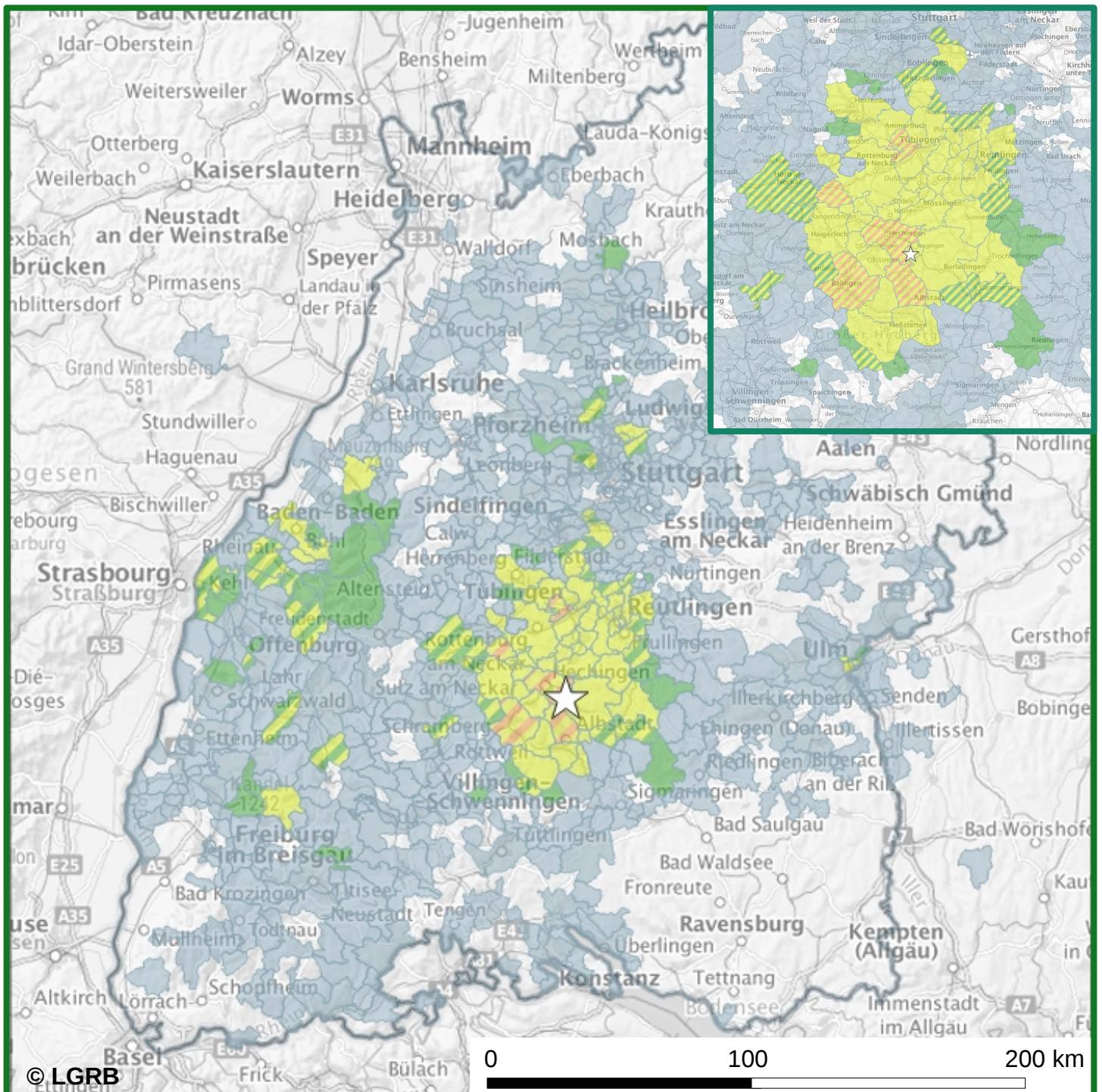


Erdbeben bei Jungingen, 16.10.2022, M_L 3.9

Auswertung der am LED eingegangenen Wahrnehmungsmeldungen



Digitales Geländemodell: © GeoBasis-DE / BKG (2020); Topographische Karte: © Bundesamt für Kartographie und Geodäsie 2020, Datenquellen: https://sg.geodatenzentrum.de/web_public/Datenquellen_TopPlus_Open.pdf; Postleitzahlenbereiche: © OpenStreetMap contributors

☆ Epizentrum

Einteilung der Intensitäten nach Postleitzahlbereichen (PLZ)

Stand: 19.10.2022

verspürt
(keine Auswertung nach EMS-98)

Intensität (nach EMS-98)

III
IV
III oder IV
IV oder V