



## Neue Kartenanwendung Rauminformationssystem Bergbau in Baden-Württemberg (RISBinBW) zeigt bergbauliche Nutzung im Land

### Was ist RISBinBW?

RISBinBW ist ein frei zugängliches Informationsportal. Die kostenfreie Kartenanwendung im Internet ermöglicht den Informationsabruf über die Lage der Bergbaubetriebe in Baden-Württemberg sowie über Gebiete, in denen mit Relikten alten Bergbaus früherer Jahrhunderte zu rechnen ist. In RISBinBW hinterlegt sind auch die öffentlich-rechtlichen Bergbauberechtigungen und Lokationen stillgelegter Hohlräume, die nicht bergbaulichen Ursprungs sind.

RISBinBW zeigt Bergbauinformationen mit einer Auflösung der Landesfläche in Kacheln von 0,25 km<sup>2</sup> Fläche – entsprechend 500 m Seitenlänge.

### Wer braucht RISBinBW?

RISBinBW dient der Information von privaten und öffentlichen Bauherren, Behörden, Planungsträgern, Fachbüros und Grundeigentümern bei der Planung von Baumaßnahmen oder einer behördlichen Fachplanung (beispielsweise Bauleitplanung, Flurbereinigung, Schutzgebietsausweisung, Hochwasserschutz).

RISBinBW zeigt frühzeitig Bereiche mit möglichen planungsrelevanten Konflikten auf. Für die Planer können die leicht zugänglichen Hinweise auf die im LGRB vorhandenen Informationen (z. B. über mögliche Gefahren aus dem Untergrund durch längst vergessene Hohlräume) sehr wichtig sein.

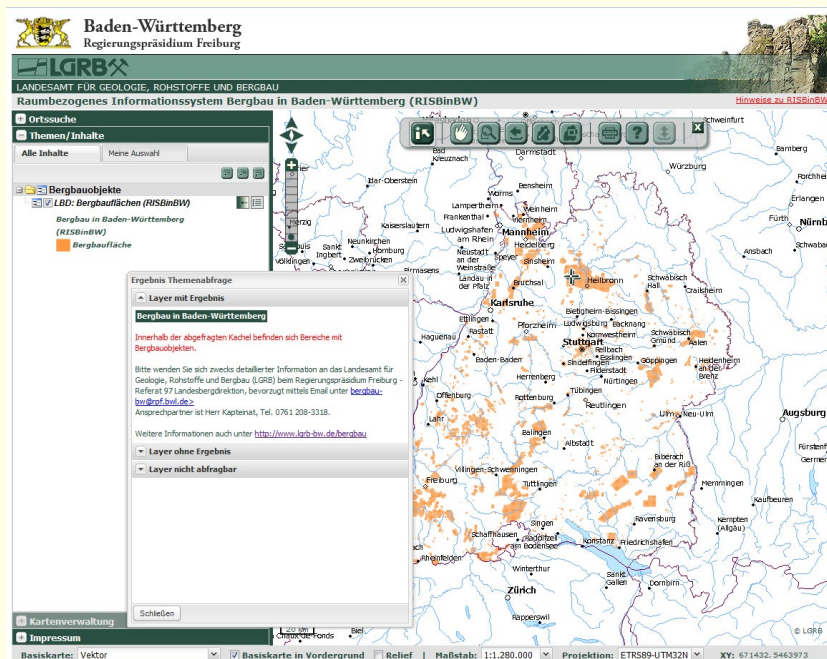


Abb. 1: Bildschirmabzug der Anwendung RISBinBW.

### Wie funktioniert RISBinBW?

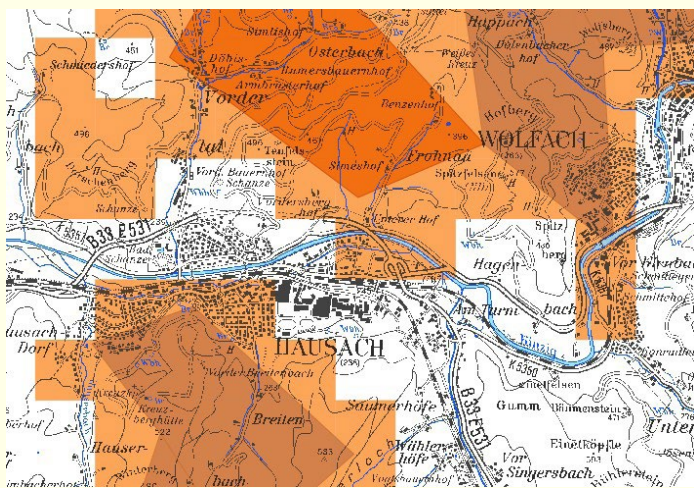
In RISBinBW können Sie eine Anfrage für ein gewünschtes Suchgebiet beispielsweise ein Grundstück, eine Gemarkung oder eine durch Koordinaten festgelegte Lokation starten. Liegt das gesuchte Gebiet in einer farbigen Kachel, sind dort verschiedene Bergbauinformationen vorhanden, ohne dass diese im Detail bereits spezifiziert sind. Liegt das Suchgebiet nicht in einer farbigen Kachel, sind beim LGRB keine Bergbauinformationen über dieses Gebiet vorhanden. Möchten Sie eine detaillierte Auskunft über ein Gebiet, so können Sie eine Detailanfrage an das LGRB senden. Es sind Detailinformationen zu folgenden **Bergbauobjekten** hinterlegt:





- Aktive Bergbaubetriebe
- Öffentlich-rechtliche Bergbauberechtigungen
- Altbergbaurelikte
- Bergbaufremde künstliche Althohlräume

In Abhängigkeit der angefragten Informationen kann eine Detailauskunft kostenpflichtig sein.



**Abb. 2:** Kartenausschnitt mit Detailinformationen der beiden Geodatendienste Bergbau und Berechtsamskarte.

## Wie vollständig und aktuell ist RISBinBW?

Die in RISBinBW hinterlegten Informationen über den Bergbau in Baden-Württemberg stellen den aktuellen Kenntnisstand des LGRB dar. Neu gewonnene Daten und Erkenntnisse werden laufend in das System gepflegt. Vollständig und aktuell sind die Informationen über aktive Bergbaubetriebe und öffentlich-rechtliche Bergbauberechtigungen. Für Altbergbaurelikte und bergbaufremde künstliche Althohlräume kann trotz großer Sorgfalt bei der Erfassung und Dokumentation keine Gewähr auf deren Vollständigkeit und exakte Abgrenzung gegeben werden.

## Weitere Hinweise:

Die in RISBinBW hinterlegten Daten können auch als Geodatendienst genutzt und in die eigene Geodateninfrastruktur eingebunden werden.

### Internet-Links:

Zusätzliche Informationen:

<https://lgrb-bw.de/informationssysteme/geoanwendungen/RISBinBW>

Direkt zur Geoanwendung:

<https://bergbau.lgrb-bw.de>

Geodatendienst:

[https://produkte.lgrb-bw.de/catalog/list/?wm\\_group\\_id=10111](https://produkte.lgrb-bw.de/catalog/list/?wm_group_id=10111)

Die obengenannten Daten sind auch im UIS-Berichtssystem Baden-Württemberg in der Objektart 3.5.3 „Althohlräume und Bergbau“ abgebildet.



Ansprechpersonen:  
Rainer Kapteinat, Ref. 97 Landesbergdirektion  
Tel.: 0761/208-3318  
Joachim Schuff, Ref. 91 Geowiss. Landesservicezentrum  
Tel. 0761/208-3050  
[bergbau-bw@rpf.bwl.de](mailto:bergbau-bw@rpf.bwl.de)  
Stand der Information: 01.07.2017  
(Update zu URLs und Ansprechperson: 20.11.2023)

